

ワインセラーのある伊豆高原の別荘のご案内です



洋館様式の雰囲気漂う暖炉のあるリビングルーム

玄関ホールから吹抜けを通して一体で構成されたリビングルームは、シャンデリア、ブラケットライト、スタンド照明までトータルでコーディネートされています。



玄関ホールからリビングルームをつなぐ吹抜け



リビングルームのシャンデリア

約30畳のLDルームには、ダイニングスペース
リビングスペースがゆとりをもって配置されています。

南緩斜面の高台立地の好条件を活かした眺望が魅力な設計。
道路からはフラットに導入、開放的な南面には手入れされた芝生庭園



2階バルコニーからの眺望。伊豆大島、相模灘を望む



南側に広がる芝生庭



1階居室前にはタイル貼りのテラス



道路からのアプローチ



車寄せのあるエントランス

リゾートライフを演出するこだわりの設計

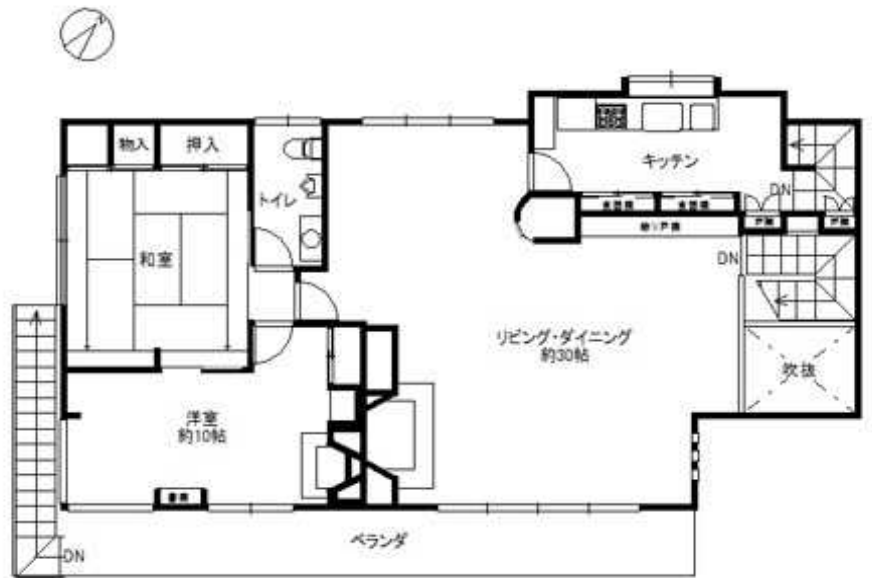


造りつけの棚、コーナーサッシのある洋室



地下にあるワインセラー

【間取り】



2F



1F

※図面と現況が異なる場合は現況優先とします

【物件概要】

価格：3,980万円

所在地：伊東市八幡野1214番14,87
(伊豆高原分譲地7次784)
交通：伊豆急行線伊豆高原駅より約1Km
土地面積：1,578.37㎡
地目：宅地
構造規模：鉄筋コンクリート造・2階木造
地下1階地上2階建て
建物面積：238.03㎡
築年月：平成昭和47年3月
法規制：都市計画区域(無指定) 非線引区域、自然公園法国立公園第3種特別地域、宅地造成等規制法
建蔽率：20%・容積率：60%
道路：北約5m南約5m
その他：分譲地規制あり

＜売主＞

株式会社F Jネクスト伊豆高原支店
お問い合わせ

0120-53-0091