

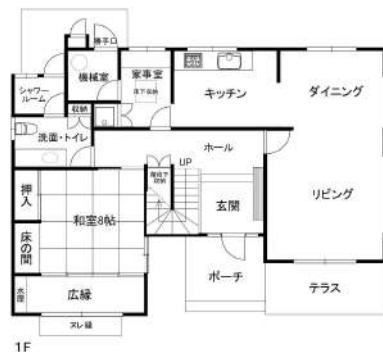
イトーピアー碧湖畔別荘地

大室山近く自然豊かな住環境

内外装リフォーム済4LDK

～ゴルフ場至近300坪超の敷地～

平坦な広い庭でガーデニング等楽しめます



陽当たり良好

温泉引込可

※図面と現況が異なる場合は現況優先とします

中古戸建

所在地 伊東市 富戸 1317-4941
イトーピアー碧A-626

交通 伊豆急行線「川奈駅」約6km

土地面積 1,001.00㎡(302.80坪)

建物面積 162.92㎡(49.28坪)

構造 木造2階建

築年月 1981年8月 現況 空家

土地権利 所有権 地目 原野

都市計画 非線引区域 用途 地域 無指定

建ぺい率 20% 容積率 60%

接道状況 北東側約5m位置指定道路に接道

他の法令 自然公園法・宅地造成等規制法・県条例

設備 東京電力・公営水道・個別浄化槽・個別LPG

備考 分譲地規制有 温泉引込可
温泉権利金:1,000,000円+税
共益費:55,800円+税/年(個人)
2024年10月内外装リフォーム済 駐車場2台可

2,780万円



国土交通大臣(1)第9976号

〒413-0232 静岡県伊東市八幡野576番地2

■取引形態 売主

物件No.22021

株式会社FJネクスト 伊豆高原支店

TEL 0120-53-0091

FAX 0557-53-4777

www.izu-fj.jp