

# イトーピアー碧湖畔別荘地

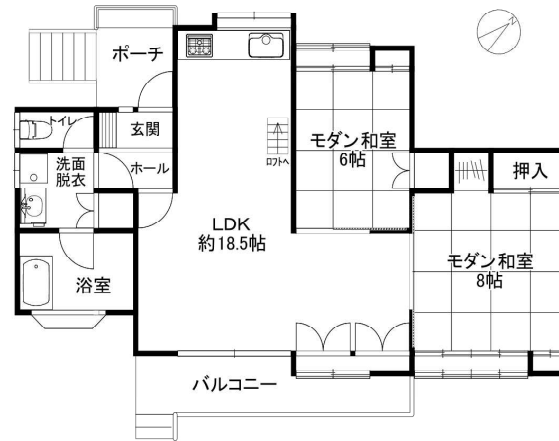
## 一碧湖近く自然豊かな住環境 和モダン2LDK平家建

～広々としたロフト付～

お庭で菜園やガーデニング等楽しめます



～内外装リフォーム済～



**\*陽当り良好\***

※図面と現況が異なる場合は現況優先とします

温泉引込可



1,580万円

### 中古戸建

所在地 伊東市 十足 610-196  
イトーピアー碧A-107a

交通 伊豆急行線「川奈駅」約6km

土地面積 500.00㎡(151.25坪)

建物面積 74.51㎡(22.53坪)

構造 木造1階建

築年月 1987年7月 現況 空家

土地権利 所有権 地目 原野

都市計画 非線引区域 用途 地域 無指定

建ぺい率 20% 容積率 60%

接道状況 北西側約5m位置指定道路に接道

他の法令 自然公園法・宅地造成等規制法・県条例

設備 東京電力・公営水道・集中浄化槽・個別LPG

備考 分譲地規制有 温泉引込可  
温泉権利金:1,000,000円+税  
共益費:55,800円+税/年(個人)  
下水道料金:4,000円+税/2ヶ月  
2025年1月内外装リフォーム済 駐車場2台可



国土交通大臣(1)第9976号

〒413-0232 静岡県伊東市八幡野576番地2

■取引形態 売主

物件No.22022

株式会社FJネクスト 伊豆高原支店

TEL 0120-53-0091

FAX 0557-53-4777

www.izu-fj.jp