

川奈風越郷別荘地

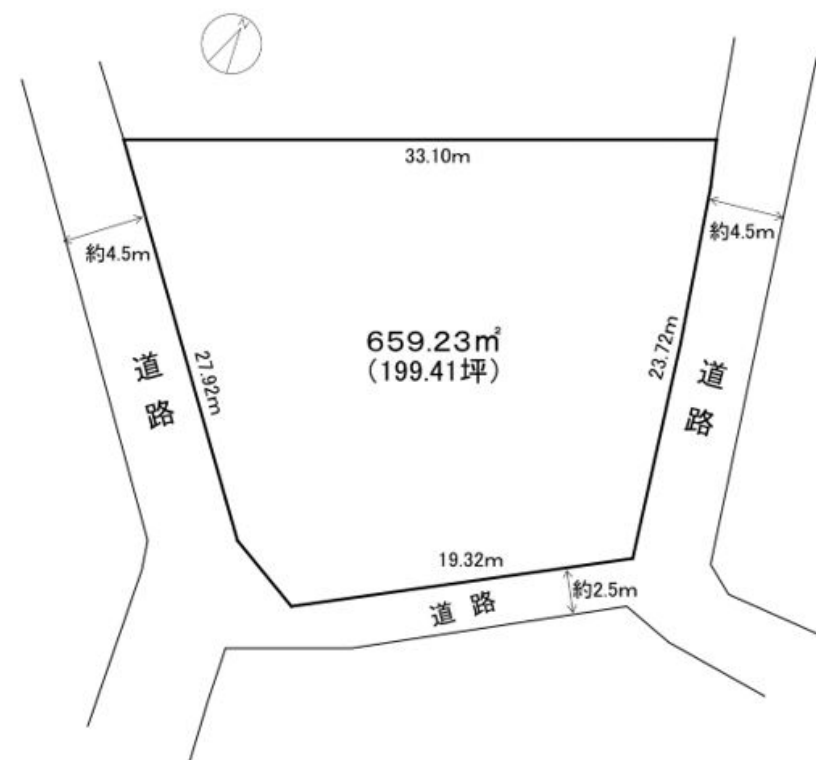
～相模湾・伊豆大島を望む～

売土地



(物件概要)

所在地	静岡県伊東市吉田1005番地11外2筆
交通	伊豆急行線「川奈」駅 約 3.4 km
土地面積	659.23㎡(199.41坪) ※公簿
土地権利	所有権
地目	山林
都市計画	非線引
用途地域	無指定
建ぺい率	20%
容積率	40%
現況	更地(現況渡し) 最適用途 住宅
他の法令	宅地造成等規制法・自然公園法・県条例
接道状況	南西側・北東側約 4.5m位置指定道路・南東側約 2.5m道路に接道
設備	東京電力・公営水道・個別浄化槽・LPG
備考	共益費:16,680円/年 温泉権利金別途



※図面と現況が異なる場合は現況優先とします。

価格 1,200 万円



国土交通大臣(1)第9976号

株式会社 F J ネクスト

〒413-0232 静岡県伊東市八幡野 576 番地 2

TEL 0557-53-4771
FAX 0557-53-4777

■取引態様:代理

物件No.LI1005

www.izu-fj.jp